



Perspektive Baufeld G3, Blick vom Quartiersplatz



Ansicht Süd Baufeld G3 1:200



EG Grundriss mit Umgebung Baufeld G3 1:200



Lageplan Baufeld G3 1:500

Freiraum
Großzügige Freibereiche stehen den Mietern als Erholungsraum, Kinderspielfläche und Treffpunkt zur Verfügung. Niedrige Gräser- und Staudenbänder schaffen Distanz zu den privaten Terrassenflächen und sorgen für den notwendigen, räumlichen Abstand zwischen privaten und gemeinschaftlichen Bereichen.

Baufeld A1:

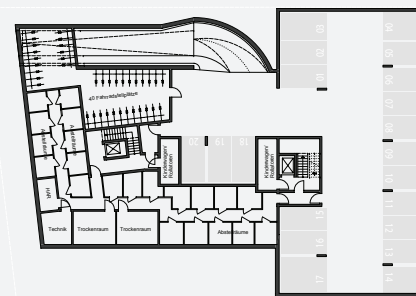
- o Gräserbänder bilden das verbindende Element zwischen öffentlichen und privaten Grün.
- o die Winterblühende Kirsche als Hausbaum blüht als einziges Gehölz im Dezember.
- o ein Staudensaum markiert die Eingangsseite der Gebäude und setzt jahreszeitliche und farbliche Akzente.
- o die lange Bank neben dem Spielbereich lädt zum Plauschen und Verweilen ein.

Baufeld G3:

- o Gräserbänder bilden das verbindende Element zwischen öffentlichen und privaten Grün.
- o An der Spielfläche laden bunte Dreihöcker zum Spielen und Verweilen ein.
- o Die zentrale Spielfläche bildet einen attraktiven Mittelpunkt im Spielbereich.

Buhender Verkehr
Sämtliche Fahrzeuge sowie Teile der Fahrradstellplätze sind in einer direkt aus den Gebäuden heraus zu erreichenden Tiefgarage untergebracht. Die vorgeschlagenen Fahrradabgel und Müllbehälter sind in Farbe und Architektursprache auf die Hauptgebäude abgestimmt, so dass sich ein einheitliches und geordnetes Gesamtbild ergibt.

Gebäuvenerkonzept
Alle Gebäude lassen sich günstig in nahezu jedem gewünschten Energiestandard erstellen, da die Geometrie sehr kompakt gestaltet ist. Die aktivste Nutzung von Sonnenenergie, kombiniert mit begrüntem Dachflächen, ist möglich und vorgesehen.



Grundriss Tiefgarage Baufeld G3 1:200



Grundriss OG Baufeld G3 1:200



Schnitt Nord-Süd Baufeld G3 1:200



Ansicht West Baufeld G3 1:200



Schnitt Ost-West Baufeld G3 1:200